

あけましておめでとうございます

今年の夏、A.T.Networkは開設して満15年になります。
昨秋事務所を移転して、これまで11年半にわたって活動を支えてくれた6坪の事務所から10坪の新事務所へと環境が整って再出発しました。
また、HPを開設し「所長の独り言」といったコーナーを設けて週に一度は更新するように心がけています。本年もどうぞよろしくお願い致します。

A.T.Network 代表 近江哲朗



Office Moving

ご覧のように毎年恒例の渋谷・公園通りのイルミネーションが綺麗な年末でした。さて改めて事務所移転については以下の通りとなっております。お手数ですがお手元の記録の書き換えをよろしくお願い致します。

新住所：〒150-0042 東京都渋谷区宇田川町2-1-217

電話・FAX・Eメールアドレス・URLに変更はありません。

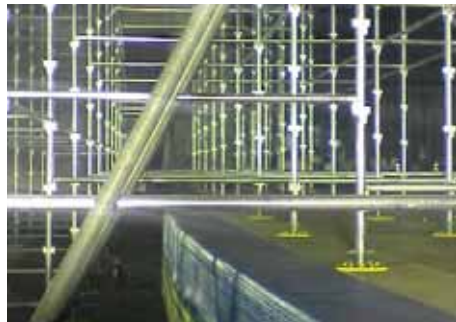
熊本市会館大規模改修・第二弾

平成12年の大改修から6年が過ぎ、前回改修対象とできなかった客席、一般設備系を中心とした第二弾大規模改修を行っています。

客席をすべて撤去し、客席部分には仮設全面足場が組まれています。耐震補強も加味した今回の改修は2007年8月のリニューアルオープンに向けて春先から工事はピークを迎えます。

写真は客席から舞台にかけてサポートが林立している状況です。

写真 - A.T.Network



エトピアおおの・元気一杯探検隊

大分県・豊後大野市に平成10年秋にオープンした「エトピアおおの」で久しぶりに探検隊の隊長をしてみました。

この施設が開館した頃は豊後大野市ではなく、大野郡の8町村が結集してプロジェクトが進んできました。エトピアという愛称はそこから付いたものです。地元で演劇活動を活発に行っている高校生のデモから始まった楽しい探検隊は子供達の笑顔で一杯でした。

写真 - エトピアおおの



HPブログは楽し

HPの「所長の独り言」で色々書かせて戴いております。HPの立上げには慎重だった私ですが、最近ではブログ書込みがむしろ楽しみになりました。少しずつアレンジをして、飽きられないHPを維持して参りますので是非覗いてください。下記のURLへどうぞ。

URL <http://www.a-t-network.com>

再び指定管理者選定に立会って

昨年の通信でご紹介した続編です。昨秋、松戸市内の「森のホール21」と「松戸市民劇場」の2施設の指定管理者を松戸市が公募しました。2年目の公募に今回は応募3社で、いずれも一昨年は応募しなかった民間事業者候補となりました。

結果的には残念ながら、望ましい指定管理者としての該当なしということになりました。前回を受けて今回は公募条件を変更し、自主事業は基本的に松戸市文化振興財団が継続するという条件にしましたが、結論としては松戸市文化振興財団がこれまで通り指定管理者として運営を継続します。

公共の劇場・ホールにおける指定管理者制度の導入に対する不安が強まる結果となってしまいました。

編集後記

HPの「所長の独り言」で、「所長です」から始まり「～所長でした」で終わるパターンが結構自分でも気に入っていますが、少し連発し過ぎの感があり新年のバージョンを模索しております。是非覗いてください。 所長・近江でした？

2007年のご案内・他

2007年業務開始 1月4日 (土・日・祝祭日は休日)

本年は建設現場を3件抱えてのスタートです。出張・外出でご迷惑をお掛けするかと思います、どうぞご了承ください。