

## 暑中お見舞申上げます

今年の夏、A.T.Networkは開設して満13年、渋谷に事務所を構えて10年になり、おかげさまでこの通信誌も第20号をお届けすることになりました。

この暑い夏は元気で乗り切り、夏の終わりに竣工する2プロジェクトをより良い成果として実現させる大切な時期です。また新たに始まるプロジェクト、さらに継続中（建設中）のプロジェクトも順調に進めるべく特に暑い夏が続きます。

酷暑が続きますが、どうぞご自愛ください。

A.T.Network 代表 近江哲朗

## 小野市うるおい交流館エクラ・誕生

兵庫県・小野市に3月末にオープンした「エクラ」は約500席のホールを中心とする施設で、NPO「北播磨市民活動支援センター」による運営が実施されています。オープニング時には私共がサポートした施設探検隊・施設見学隊からスタートし、ハウスピアノを選定して戴いた梯剛之さんによるリサイタルまで、市民参加番組から招聘鑑賞番組まで豊かなラインアップを実施しました。

設計：佐藤総合計画

写真 - A.T.Network



## 設計・計画主旨を活かした事業と効果

毎年初夏に、キラリ ふじみ・マルチホールで、屋外までホールを拡張して利用する事業が行われています。設計時の考え方は、ホールそしてホワイエ、屋外への開口部のいずれもがすべて開放できマルチホールのエリアが屋外まで拡張するといった、マルチを超えたオープンな環境でした。初夏の夕方に数々の市民団体により行われた夕涼みコンサートは好評のうちに来夏も実施されます。

設計：A & T建築研究所

写真 - A.T.Network

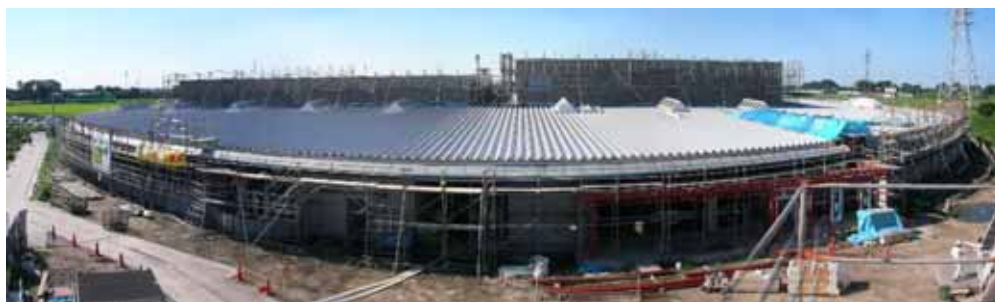


## まもなく竣工！杉戸町生涯学習センター

PFI事業による図書館を主体とするこの施設は夏の終わりに竣工し、来春のオープンを目指して開館準備作業へと進みます。周辺環境を考慮した平屋構成のなかでホール部分はどうしても外観上目立つ存在ですが、極力高さを抑えながら可変型マルチホールを実現しました。現在、施設愛称を募集中です。

設計：佐藤総合計画

写真 - 大成建設



## 奮闘！市民説明会

小田原市「（仮称）城下町ホール」の基本構想・市民説明会にファシリテーターとして参加しました。市民の声を正確に受止めて設置主体へ解説を促すといった中間的役割に徹してみても、これまでに各地で経験した苦闘を克服できたような感触を得ることができました。市民と行政の距離を短くするために必要な存在を再認識できました。

## 編集後記

やっと事務所のPCを更新しました。通信媒体もこれまでのISDNから光へと変更し、PC環境が大きく前進しました。通信速度の高速化で喫煙量が減りました？所内禁煙となります。

## 夏季休暇のご案内・他

この夏は12日～17日の間休暇とさせていただきます。夏以降も近江・神戸共に事務所を留守にする場合がございます、ご迷惑をお掛けしますがよろしくお願い致します。

## これまでにオープンした主な施設



### 森のホール21

1993年 所在地：千葉県松戸市  
設計：A & T 建築研究所



### 熊谷文化創造館・さくらめいと

1998年 所在地：埼玉県熊谷市  
設計：池原義郎・建築設計事務所



### サンモールインターナショナルスクール

1998年 所在地：神奈川県横浜市  
設計：A & T 建築研究所



### やつしろハーモニーホール

2000年 所在地：熊本県八代市  
設計：桜樹会・古川建築事務所



### 熊本市市民会館（改修）

2000年 所在地：熊本県熊本市  
設計：佐藤総合計画



### 伝国の杜・置賜文化ホール

2001年 所在地：山形県米沢市  
設計：関・空間設計



### キラリ ふじみ

2002年 所在地：埼玉県富士見市  
設計：A & T 建築研究所



### 和泉シティプラザ・弥生の風ホール

2003年 所在地：大阪府和泉市  
設計：佐藤総合計画



### 広島大学サタケメモリアルホール

2003年 所在地：広島県東広島市  
設計：大成建設



### プルミエール酒々井

2003年 所在地：千葉県印旛郡  
設計：梓設計



### 小野市うるおい交流館エクラ

2005年 所在地：兵庫県小野市  
設計：佐藤総合計画

- ・ 亀岡市中央生涯学習センター  
1998年 所在地：京都府亀岡市  
設計：池原義郎・建築設計事務所
- ・ 一橋大学125周年記念講堂  
2000年 所在地：東京都国立市  
設計：大成建設
- ・ 松戸市市民会館（改修）  
2003年 所在地：千葉県松戸市  
監修：松戸市教育委員会
- ・ 宇都宮市文化会館（改修）  
2005年 所在地：栃木県宇都宮市  
設計：荒井設計

他